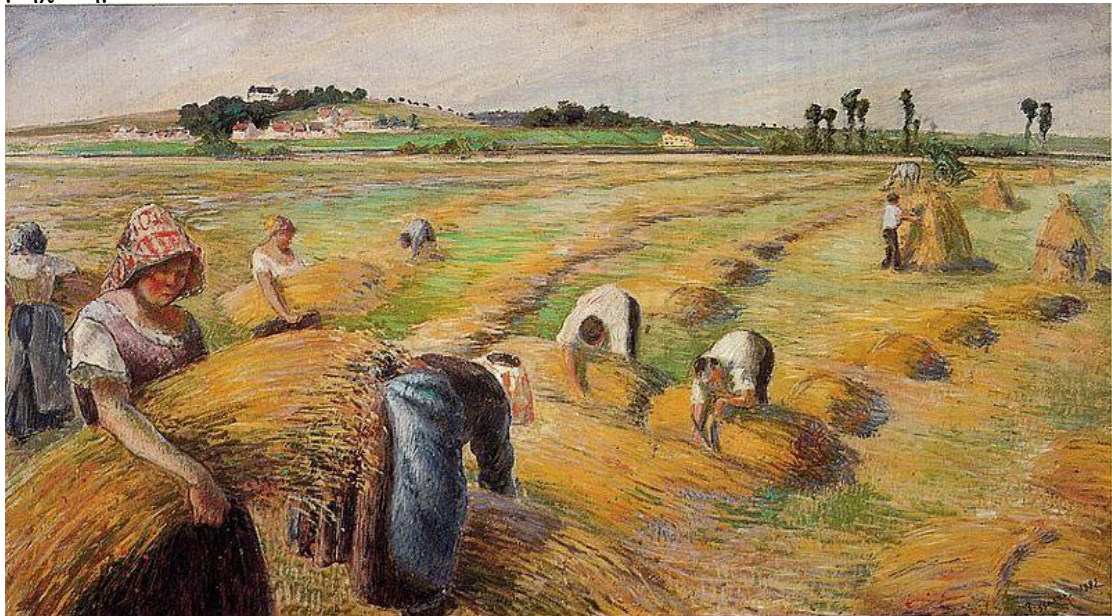




Η καλλιέργεια του σιταριού ακόμη και σήμερα είναι μια από τις βασικές αγροτικές εργασίες. Τα παλαιότερα χρόνια τις εργασίες αυτές τις εκτελούσαν τα άλογα ή τα μουλάρια, ενώ σήμερα τη θέση τους έχουν πάρει σύγχρονα γεωργικά μηχανήματα.

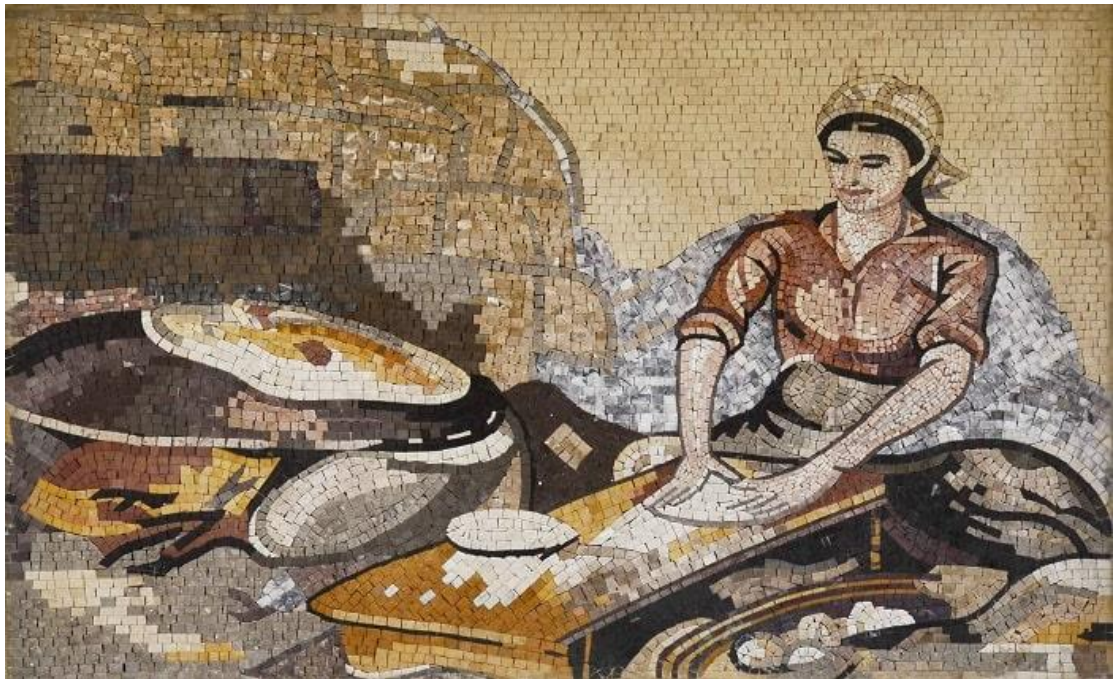


Ο Ιούνιος αναφέρεται στην λαογραφία μας και ως "Θεριστής", επειδή ήταν ο μήνας που γινόταν η συγκομιδή του σιταριού, όπου σε αυτή συμμετείχε όλη η οικογένεια.

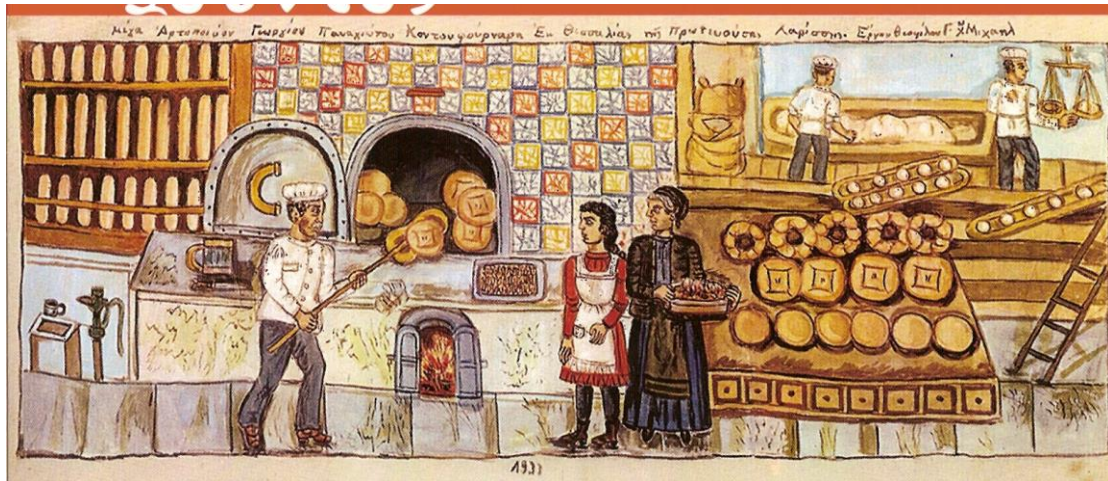




Οι γεωργοί συγκέντρωναν τα δεμάτια σε έναν συγκεκριμένο χώρο που ονομαζόταν "Αλώνι", όπου με την χρήση ζώων (άλογα) συνέλλεγαν τον καρπό.



Το ψωμί είχε κυρίαρχη θέση στις διατροφικές συνήθειες της ελληνικής οικογένειας. Κάθε νοικοκυρά σε τακτά χρονικά διαστήματα παρασκεύαζε ψωμί για την οικογένεια της.



Με τον χρόνο ο φούρνος αποτέλεσε σημείο αναφοράς για κάθε γειτονιά και χωριό, καθώς σε κάθε ένα από αυτά υπήρχε τουλάχιστον από ένας για να εξυπηρετεί τις ανάγκες των κατοίκων.

Μαριλίνα Δωρή Α1